

# ESET Cybersecurity

za Mac OS X

Uporabniški priročnik



ESET Cybersecurity za vaš računalnik zagotavlja najboljšo možno zaščito. Program temelji na preiskovalnem pogonu ThreatSense®, ki je bil prvič uporabljen v večkrat nagrajenem protivirusnem programu NOD32. ESET Cybersecurity ščiti pred nevarnostmi ničtega dne, saj ne potrebuje neprestanih posodobitev virusnih definicij, da bi lahko zaznal grožnje. Ta priročnik vas bo korak za korakom vodil skozi namestitev in nastavitve izdelka.

## Antivirus

Proaktivno zazna in onemogoči več groženj kot katerakoli druga varnostna rešitev.

## Antispyware

Ščiti pred programi za beleženje tipk, krajo gesel, ugrabitelji brskalnikov in ostalo zlonamerno kodo.

# Uporabniški vmesnik



Status zaščite vas obvešča o trenutni stopnji zaščite vašega računalnika.



Pregledovanje računalnika je pomemben del vsake protivirusne zaščite. Uporablja se za pregledovanje datotek in map na vseh pogonih vašega računalnika.



Ta del vsebuje pomembne informacije o posodobitvah programa. Za program je vitalnega pomena, da se redno posodablja, saj le tako lahko nudi maksimalno zaščito pred najnovejšimi grožnjami.



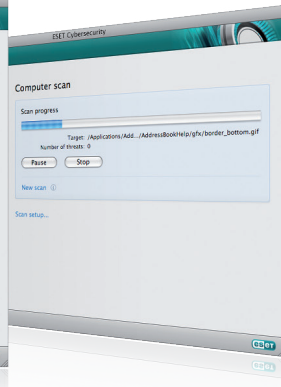
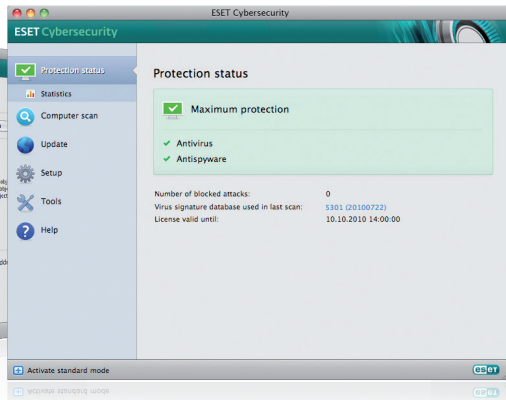
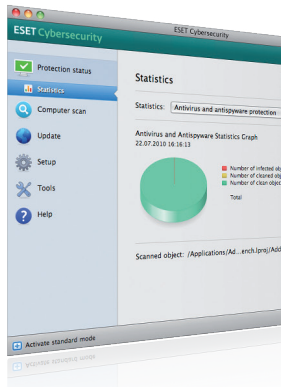
Nastavitve ESET NOD32 Antivirusa vam omogočajo določanje stopenj zaščite vašega računalnika.



Orodja, ki so na voljo v naprednem načinu vam omogočajo nastavljanje naprednih možnosti - dnevnika, karantene in urnika.



Celovita pomoč in podpora za ESET Cybersecurity. Od tu lahko tudi neposredno kontaktirate ESETovo tehnično pomoč.



# Namestitev

Preden začnete z namestitvijo, zaprite vse odprte programe na svojem računalniku. ESET Cybersecurity vsebuje komponente, ki so lahko v konfliktu z drugim protivirusnim programom, ki ga imate morda nameščenega. ESET priporoča, da v izogib težavam pred namestitvijo odstranite drug antivirusni program. ESET Cybersecurity lahko namestite s CDja ali s pomočjo datoteke, ki jo prenesete in shranite s spletnega naslova [www.eset.si](http://www.eset.si)

Za zagon čarovnika za namestitev lahko naredite naslednje:

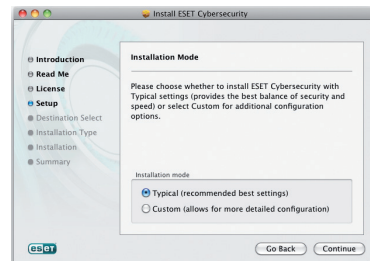
- Če nameščate iz namestitvenega DVDja, vstavite DVD medij v pogon in program namestite.
- Če nameščate iz prenešene datoteke, dvokliknite datoteko za zagon namestitve.

Po zagonu namestitvenega programa in potrditvi licenčnih pogojev, vam bo program ponudil dve vrsti namestitve.

**Običajna** – samo najpomembnejši parametri se bodo določili med namestitvijo. Ostali parametri bodo nastavljeni na priporočene vrednosti. Ta način je primeren za večino uporabnikov.

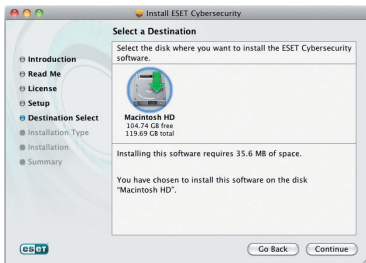
**Po meri** – omogoča konfiguriranje vseh naprednih parametrov med namestitvijo.

V tem priročniku opisujemo običajno namestitev.



## Aktivacija

ESET Cybersecurity deluje pravilno le, če licenco po nakupu aktivirate. V ustrezni polji vpišite svoje uporabniško ime in geslo. Svoje uporabniške podatke potrebujete za prenose virusnih definicij in posodobitve komponent programa.

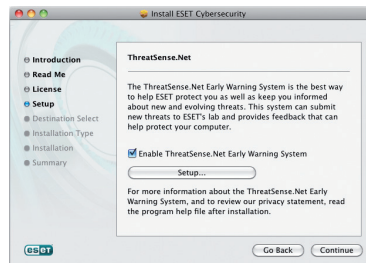


Kliknite **Continue** za naslednji korak.

Če želite svoje uporabniške podatke vpisati kasneje, izberite **Set update parameters later** in kliknite **Continue**. ESET Cybersecurity bo ščitil vaš računalnik vendar pa se zbirke virusnih definicij ne bodo posodobile vse dokler v program ne vpišete svojih uporabniških podatkov. Ker so zbirke virusnih definicij za varnost računalnika bistvenega pomena, priporočamo, da uporabniške podatke vpišete med namestitvijo ali takoj po njej. To lahko storite s klikom na **Update > Username and password setup...**, tu v ustrezni polji vpišite svoje uporabniško ime in geslo.

## ThreatSense.Net

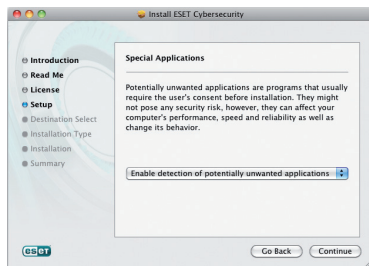
ThreatSense.Net, zgodnji opozorilni sistem, zagotavlja, da je ESET takoj in vedno obveščen o novih infiltracijah ter tako omogoča hitro zaščito strank. Sistem omogoča pošiljanje novih groženj ESETovim virusnim laboratorijem, kjer grožnje analizirajo, jih obdelajo in dodajo v zbirko virusnih definicij. Priporočamo vam, da pustite sistem zgodnjega opozarjanja ThreatSense.Net aktiviran.



Kliknite **Continue** za naslednji korak.

## Zaznava morebitno neželenih programov

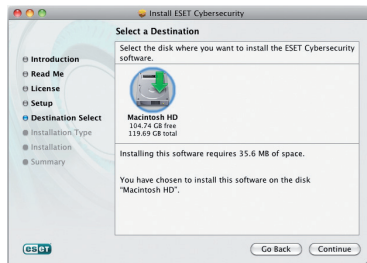
Ker se nekatere potencialno neželene aplikacije uporabljajo legitimno in ne predstavljajo nujno varnostnega tveganja, je za njihovo zaznavanje potrebno uporabnikovo soglasje. Izberite to možnost, če želite blokirati te vrste aplikacij.



Kliknite **Continue** za naslednji korak.

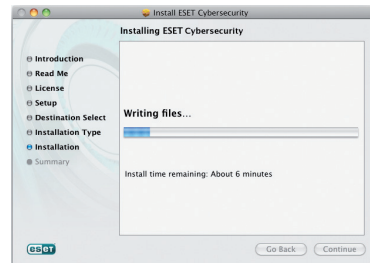
## Lokacija namestitve

Izberite trdi disk za namestitev ESET Cybersecurity in izberite možnost **Continue**.



## Dokončanje namestitve



Ko so bili vsi potrebni parametri konfigurirani, zaženite končno namestitev s klikom na gumb **Install**. Indikator vam bo kazal napredovanje namestitve. Po dokončanju namestitve se bo ESET Cybersecurity samodejno zagnal. Ker ponovni zagon računalnika običajno ni potreben, lahko nemoteno nadaljujete z delom, medtem ko ESET Cybersecurity deluje v ozadju in ščiti vaš računalnik pred grožnjami zlonamerne kode.



# Zagon ESET Cybersecurity

ESET Cybersecurity začne ščititi vaš računalnik takoj po zagonu. Ponovni zagon računalnika po namestitvi ni potreben. Kadarkoli pa lahko odprete ESET Cybersecurity, da preverite status zaščite ali da izvedete različna pregledovalna ali vzdrževalna opravila.

Za zagon ESET Cybersecurity lahko storite naslednje:

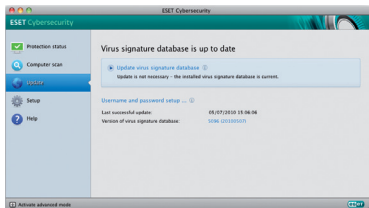
- Kliknite na ESET Cybersecurity ikono  v dock vrstici.
- Kliknite na ESET Cybersecurity ikono , ki se nahaja na vrhu ekrana in izberite možnost **Open window**.

# Vpis uporabniškega imena in gesla za posodabljanje

Če je vaša licenca potekla in ste prejeli novo uporabniško ime in geslo po obnovitvi licence (ali če niste vnesli uporabniškega imena in gesla ob namestitvi), vnesite novo uporabniško ime in geslo pri možnosti Update.

Ker se virusne definicije posodablja samo, če je v programu vpisano veljavno uporabniško ime in geslo, je pravi vnos ključnega pomena za redno posodabljanje in posledično za varnost vašega računalnika.

Na levi strani ESET Cybersecurity izberite možnost **Update** in nato kliknite možnost **Username and password setup...** na desni strani.



Pri uporabniškem imenu in geslu upoštevajte velike in male črke. Vnesite ju natančno in točno. Priporočamo, da ju ne prepisujete, temveč kopirate iz licenčne e-pošte v zahtevana polja.

## Posodobitve

Privzeto ima ESET Cybersecurity vnaprej določeno opravilo, ki zagotavlja redno posodabljanje (na 60 minut). Če niste vnesli svojega uporabniškega imena in gesla med namestitvijo in se program še ni samodejno posodobil, vam priporočamo, da posodobitev zaženete ročno.

- Izberite **Update** na levi strani glavnega okna ESET Cybersecurity
- Kliknite **Update virus signature database**

Modul za posodabljanje se bo povezal na internet, kontaktiral ESETov

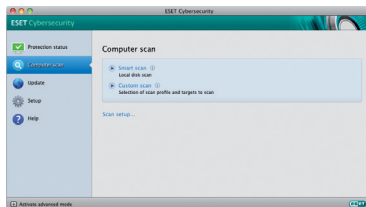
strežnik za posodabljanje, ki bo na voljo, in prenesel digitalno podpisane posodobitvene datoteke, ki vsebujejo zadnje definicije škodljivih programov in nove definicije napredne hevrstike ter ostale programske module. Kakor hitro je nova posodobitev nameščena, ESET Cybersecurity prikaže obvestilo nad sistemsko vrstico Mac OS X namizja, ki kaže številko zadnje različice nameščenih virusnih definicij.

# Preiskovanje računalnika

Po uspešni namestitvi in posodobitvi vam priporočamo, da izvedete celovit pregled računalnika za morebitne grožnje. Kliknite na **Computer scan** v glavnem ESET Cybersecurity oknu in izberite **Smart scan**. Začelo se bo pregledovanje vseh trdih diskov.

Med pregledovanjem, statusno okno kaže napredek, kakor tudi trenutne statistike o pregledanih datotekah in najdenih okužbah. Če je zaznana grožnja, ESET Cybersecurity prestavi datoteko v karanteno in prikaže opozorilo.

Ves čas pregledovanja lahko nemoteno delate s svojim računalnikom.




## Nadzor nad stanjem zaščite


Stanje zaščite ESET Cybersecurity lahko spremljate na naslednje načine:


- Ikona v menijski vrstici
- Obvestilo v oknu **Protection status**

V primeru, da je kateri od modulov ESET Cybersecurity onemogočen se bo ime tega modula izpisalo pri možnosti **Protection status**. Tu boste lahko modul z enim samim klikom tudi omogočili.

Stopnje zaščite označujejo tri barve:

 **zelena** – Protivirusna zaščita je polno funkcionalna in vaš računalnik je zaščiten. V tem načinu so aktivirani vsi moduli in zbirka virusnih definicij je posodobljena.

 **rumena** – Sprotna zaščita datotek je omogočena, vendar najvišja možna stopnja varnosti ni zagotovljena. Rumena ikona se prikaže v primerih, ko je onemogočena zaščita e-pošte, spletnega dostopa ali dokumentov.

 **rdeča** – Sprotna zaščita datotek je onemogočena. Priporočamo, da nemudoma omogočite neaktivne module, sicer tvegate okužbo računalnika!

## Reševanje težav

ESETovi tehnični strokovnjaki so vam na voljo za odpravljanje morebitnih težav. Preden se obrnete na tehnično podporo vam priporočamo, da poiščete rešitev za svojo težavo na ESETovi spletni strani za tehnično pomoč (<http://podpora.sisplet.com>). Tako lahko težavo odpravite v nekaj minutah.

Odgovore na najbolj pogosto zastavljena vprašanja in stran z našo bazo znanja lahko najdete na spletni strani:

**<http://podpora.sisplet.com>**

## Fleksibilna zaščita s sistemom ESET Unilicense

**Zaščitite vse operacijske sisteme na svojem Macu** - namesite večkrat nagrajen ESET NOD32 Antivirus na druge operacijske sisteme, ki jih na svojem Macu poganjate s pomočjo zagonskih orodij ali v navideznem okolju - brezplačno.

### **Za računalnike z enim operacijskim sistemom**

Ščiti operacijski sistem po vaši izbiri – Mac, Windows ali Linux.

### **Za računalnike z več operacijskimi sistemi**

Zaščita za dodatne operacijske sisteme, ki jih poganjate na istem računalniku s pomočjo zagonskih orodij ali v navideznem okolju.

**Primer 1:** Prenosnik z Mac OS in operacijskim sistemom Windows (npr. Boot Camp).

**Primer 2:** Namizni računalnik z Windows OS in dvema Windows operacijskima sistemoma v navideznem okolju.

Sistem Unilicense lahko uporabljajo le domači uporabniki – za poslovna okolja veljajo drugačna pravila o licenciranju.



SI SPLET d.o.o., Dolenjska cesta 138, 1000 Ljubljana  
tel.: 01 428 94 05, faks: 01 428 94 66, [www.sisplet.com](http://www.sisplet.com)

**Vse pravice pridržane ©2009 ESET, spol. s r. o., SI SPLET d.o.o.**

ESET, logotip ESET, NOD32, ThreatSense, ThreatSense.Net

in ostali produkti so registrirane blagovne znamke ESET, spol. s r. o.

Ostala omenjena podjetja so lahko registrirane blagovne znamke svojih lastnikov.

Izdelano v skladu s standardi ISO 9001:2000.

[www.eset.si](http://www.eset.si)